

 **MVG** | Newsletter

Neu: MVG Rad Landkreis



•→• Verbindungen

↻ Betriebsänderungen

📄 Pläne

🎫 Tickets & Tarife

Sehr geehrte Kundin, sehr geehrter Kunde,

auch im Landkreis München sind Sie ab sofort ganz einfach mobil!

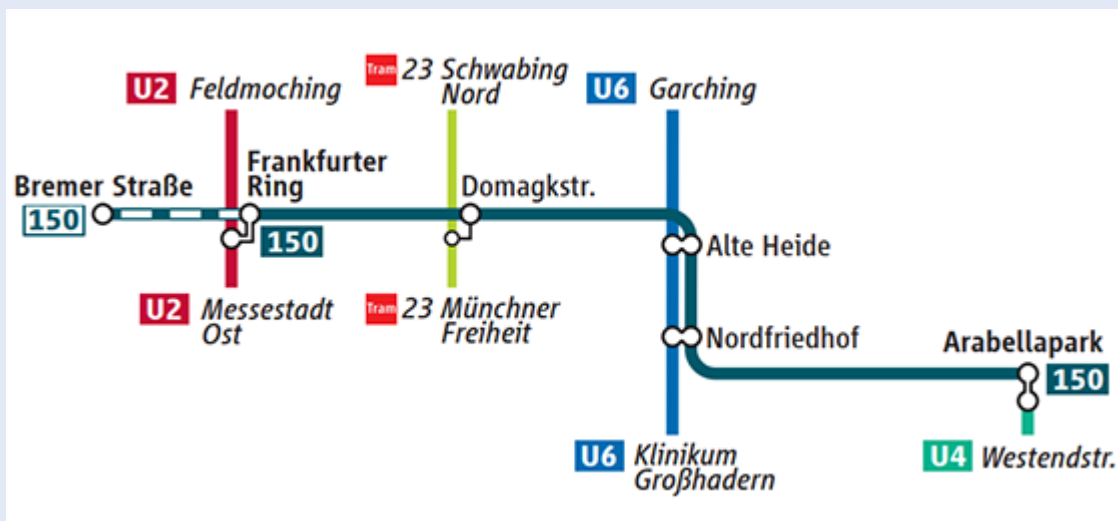
Künftig gibt es das MVG Rad nicht nur im Stadtgebiet München, sondern auch in vielen

umliegenden Gemeinden. Insgesamt eröffnen mittelfristig über 160 MVG Radstationen in 21 Gemeinden im Landkreis München. Bereits heute verfügbar ist MVG Rad in den Gemeinden Garching und Ismaning. » [mehr](#)

Wir wünschen Ihnen viel Spaß beim Lesen des Newsletters!

Ihre Münchner Verkehrsgesellschaft

StadtBus 150: Neue Querverbindung im Norden



Zahlreiche kulturelle und öffentliche Einrichtungen, Wohngebiete und gewerbliche Niederlassungen erhalten eine verbesserte Anbindung

Direktverbindung zwischen Frankfurter Ring, Parkstadt Schwabing und Arbellapark: Die neue Buslinie 150 bietet eine praktische Direktverbindung vom Arbellapark über die Parkstadt Schwabing und den Domagkpark bis zum Frankfurter Ring. Entlang der Linie können Sie umsteigen zu den U-Bahnlinien U2, U4, U6 und zur Tram 23. » [mehr](#)

Bis zu 40 weitere Elektrobusse für München



Designstudie; Foto: EBUSCO

Die Stadtwerke München (SWM) beschaffen für die MVG bis zu 40 weitere Elektrobusse. Die ersten sechs wurden jetzt bestellt. Es handelt sich dabei um vier E-Solobusse (12 Meter lang) und zwei E-Gelenkbusse (18 Meter lang). Die Solobusse werden im zweiten Halbjahr 2019 in München erwartet und sind für die erste reine E-Buslinie der MVG vorgesehen. » [mehr](#)

Ausrangierte U-Bahn findet neue Heimat



Kreative können hier später einen Arbeitsplatz im Open Work Space mieten

Eine ausrangierte U-Bahn fand Anfang Oktober ihre neue Heimat. Lesen Sie im MVG Blog, wie sich der Doppeltriebwagen der B-Serie (Baujahr 1981) auf seine Reise durch ganz München machte, und erfahren Sie alles über seinen künftigen Einsatzzweck.

» [mehr](#)

Ab 29.10.: Gleisbauarbeiten im Bereich Lindwurm- und Müllerstraße

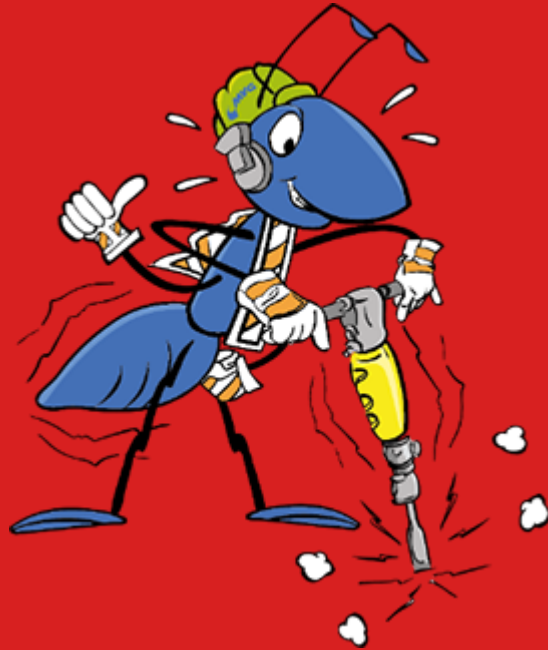


Das Tramnetz während der Bauphase finden Sie hier: mvg.de/trambau

Trambau 2018, Phase 5 von 5: Im Bereich Lindwurm-/Müllerstraße wird am Montag, 29.10.2018, eine Gleisbaustelle eingerichtet. Dies führt zu Einschränkungen bei den Tramlinien 16, 17, 18, N17 und N27. Die [Tram 21](#) fährt auf dem verlängerten Linienweg St.-Veit-Straße - Ostbahnhof - Max-Weber-Platz - Maxmonument - Marienplatz (Theatinerstraße) - Karlsplatz (Stachus) - Hauptbahnhof Nord - Leonrodplatz - Westfriedhof. » [mehr](#)

Straßenbauarbeiten beim Ostbahnhof

Wegen Straßenbauarbeiten an der Einmündung Orleansstraße / Orleansplatz kommt es an den Wochenenden von Freitag, 26. Oktober mit vsl. Sonntag, 18. November 2018, zu Einschränkungen im Betrieb der Buslinien X30, 54, 55, 58, 62, 68, 145, 155, N43, N44, N45 und N75. Bitte beachten Sie auch die geänderte Wegeleitung im Zwischengeschoss sowie die Aushänge an den Haltestellen. » [mehr](#)



Baustellen und Umleitungen

Eine aktuelle Übersicht aller Betriebsänderungen (Baustellen und Umleitungen) finden Sie » [hier](#)



Impressum

Herausgeber

Münchner Verkehrsgesellschaft mbH (MVG)
Emmy-Noether-Straße 2
80992 München
Telefon: 089 2191-0

Geschäftsführung

Ingo Wortmann (Vorsitzender)

Werner Albrecht

Ralf Willrett

Aufsichtsratsvorsitzender

Oberbürgermeister Dieter Reiter

Handelsregister

Amtsgericht München, HRB 140658

Umsatzsteuer-Identifikationsnummer

DE 813357346

Verantwortlich für den Inhalt im Sinne des Pressegesetzes

Stadtwerke München GmbH

Matthias Korte

Mobilitätskommunikation

newsletter@mvg.de

Emmy-Noether-Straße 2

80992 München

» [Newsletter abbestellen](#)

» [Tracking abschalten](#)