

Unsere Fahrzeuge



U-Bahn

Typ	Anzahl ¹⁾	Baujahr	Länge	Leistung	Plätze
A	7	1970-1983	111,45 m	2.160 kW	870
B	18	1987-1995	112,65 m	2.616 kW	870
C1	17	2000-2005	114,82 m	2.400 kW	912
C2	79	seit 2013	115 m	3.360 kW	940

Tram



Typ	Anzahl ¹⁾	Baujahr	Länge	Leistung	Plätze
R2	54	1995-1997	27,39 m	360 kW	164
R3	20	1999-2001	36,58 m	480 kW	218
S1 (Variobahn)	14	2008-2012	33,90 m	360 kW	221
T (Avenio) ²⁾	78	seit 2013	36,85 m	600 kW	219
Bei Einsatz „im Doppelpack“: Zwei- und Dreiteiler gekoppelt			47,63 m	700 kW	257

Bus



100. Elektrobus Mercedes-Benz eCitaro

Typ	Anzahl	Länge	Leistung	Plätze
Solobus	72	circa 12 m	206-271 kW	circa 65
Gelenkbus	270	circa 18 m	220-271 kW	circa 100
Buszug	57	circa 23 m	265-271 kW	circa 130
Minibus	2	7,4 m	135 kW	24

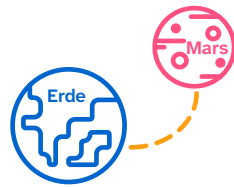
1) Hier wird die Anzahl der Züge angegeben. Ein Zug besteht aus mehreren Wagen. Beim Typ A und B bilden in der Regel drei Doppeltriebwagen einen Zug. Die Fahrzeuge vom Typ C1 und C2 sind durchgängig begehbare Gliederzüge, die sich aus sechs Teilen zusammensetzen.
2) Vom Typ T (Avenio) gibt es zwei-, drei- und vierteilige Züge. Länge, Leistung und Platzangebot sind für den Vierteiler T 4.8 angegeben.

Gefahrene Kilometer pro Jahr

Insgesamt

58.300.000 km

Das entspricht der kürzesten Distanz zwischen Erde und Mars.



12.000.000 km

Das entspricht fast 300 Fahrten rund um die Erde.

8.900.000 km

Das entspricht etwas mehr als 10.900 Fahrten von der Internationalen Raumstation zur Erde und retour.

37.400.000 km

Das entspricht rund 49 Fahrten von der Erde zum Mond und retour.

Zurückgelegte Kilometer eines Fahrzeugs bis zur Ausmusterung

circa **4.063.000 km**

circa **2.500.000 km**

circa **800.000 km**

Geschwindigkeit

Mittlere Reisegeschwindigkeit

Höchstgeschwindigkeit³⁾

35,6 km/h — **80 km/h** (90 km/h)

18,3 km/h — **60 km/h** (70 km/h)

17,7 km/h — **60 km/h** (bis zu 100 km/h)

Einmal waschen, bitte!

So lange braucht ein Fahrzeug in der Waschanlage, bis es sauber ist:

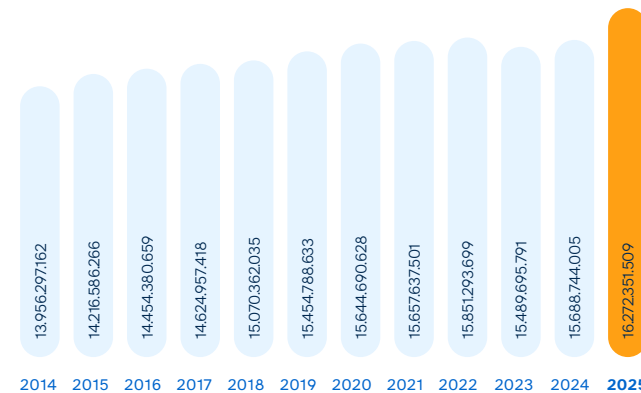
U-Bahn: **36 Min.** ⌘ Tram: **15 Min.** ⌘ Bus: **3 Min.** ⌘

3) Die betriebliche Höchstgeschwindigkeit ist niedriger als die in Klammern angegebene technisch mögliche Höchstgeschwindigkeit.

Modernisierung 2025

Ein stabiler Betrieb erfordert kontinuierliche Erneuerung im Bestand. In 15 Wochen intensiver Bauzeit haben wir 2025 die Grunderneuerung auf dem südlichen Abschnitt der U6 sowie teilweise der U3 realisiert. Sechs Weichen wurden ausgetauscht und rund 70 weitere Sanierungs- und Modernisierungsmaßnahmen umgesetzt – darunter auch ein neues Blindenleitsystem an zahlreichen Bahnhöfen. Auch im Tramnetz erfolgten umfangreiche Arbeiten mit neuen Weichen, Kreuzungen und Gleisabschnitten sowie barrierefrei ausgebauten Haltestellen.

Leistungsangebot in Nutzplatzkilometern⁴⁾



Rekorde

Längste U-Bahnlinie U6 Klinikum Großhadern – Garching-Forschungszentrum **27,4 km**

Längste Tramlinie Tram 17 Amalienburgstraße – St. Emmeram **16,8 km**

Längste Buslinie Bus 157 Am Harras – Germering **27 km**

Tiefste U-Bahnstation Karlsplatz (Stachus) **25 m**

4) Für die Berechnung der Nutzplatzkilometer werden die von allen Fahrzeugen zurückgelegten Kilometer mit der Zahl der vorhandenen Sitz- bzw. Stehplätze multipliziert.



MVGO – eine App, alles fahren.

Mit unserer kostenlosen App MVGO bewegen Sie sich in München und Umgebung ganz unkompliziert: Ob Sie ein Ticket kaufen, eine Verbindung planen oder einen E-Scooter oder ein Auto leihen wollen – alles geht ganz einfach in einer App.

Auch das Deutschlandticket oder MVVswipe sind mit der MVGO immer griffbereit. Und mit der Live-Position von Bus und Tram sehen Sie, wie weit das nächste Fahrzeug noch entfernt ist. Mit diesen und weiteren Funktionen machen wir Ihre Mobilität in München noch einfacher.



HandyParken München bietet Parkscheine für kostenpflichtige Parkplätze – bequem per App. Mit Ihren Zugangsdaten können Sie auch die MVGO nutzen, um nahtlos in den ÖPNV oder auf Sharing-Angebote umzusteigen.



Ihr Zugang zu den digitalen Services Münchens.

Unsere Apps funktionieren mit dem M-Login: Der M-Login macht Schluss mit Passwortchaos und ist der eine Zugang für zahlreiche Online-Services in München. Ein Profil. So viele Möglichkeiten.

Herausgeber: Münchner Verkehrsgesellschaft mbH (MVG)
Mobilitätsmanagement
80287 München

Fotos: Archiv der MVG, Siemens AG, Freunde des Münchner Trambahn museums e. V.

Gestaltung: ediundsepp Gestaltungsgesellschaft, München
Druck: SWM Hausdruckerei
Stand: Juni 2026. Zahlen mit Stand 31.12.2025.

Erscheinungsdatum: Juni 2026

Artikelnummer: DE133671



MVG-Hotline: 0800 344 22 66 00
kostenfreie Servicenummer rund um die Uhr

[mvg.de](https://www.mvg.de)

MVG in Zahlen

Daten und Fakten
2026



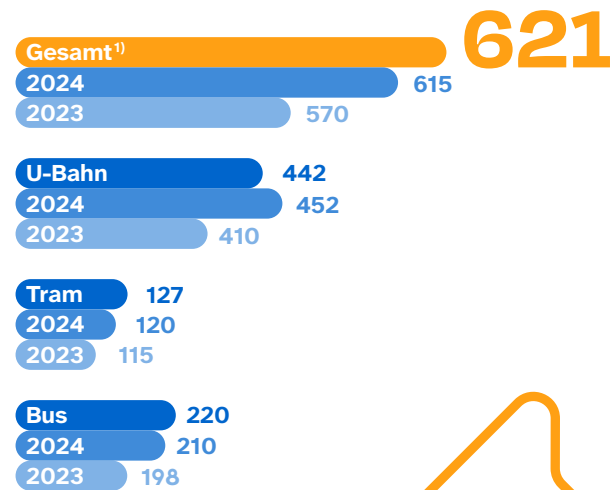
Wir sorgen für attraktive Mobilität

In München leben rund 1,51 Millionen Menschen, im gesamten MVG-Verkehrsgebiet sogar 1,73 Millionen. Unser Angebot ermöglicht den Münchner*innen und den Besucher*innen unserer Stadt, rund um die Uhr mit U-Bahn, Tram und Bus sicher und zuverlässig ans Ziel zu gelangen.

Wir machen die Infrastruktur fit für die Zukunft und schaffen neue Verbindungen und neue Strecken mit Bauprojekten wie der Tram-Westtangente, deren erstes Teilstück als Tram 14 Anfang 2026 eröffnet wurde. Wir erneuern und erweitern auch laufend unsere Fahrzeugflotten durch Züge und Busse mit noch mehr Kapazität. Bis Mitte 2026 haben wir unsere U-Bahnflotte mit 85 neuen Zügen (Typ C2) ergänzt. Bei der Tram fahren jetzt circa 100 moderne Avenio-Züge. Im Juli 2025 ging unser 100. Elektrobus in Betrieb.

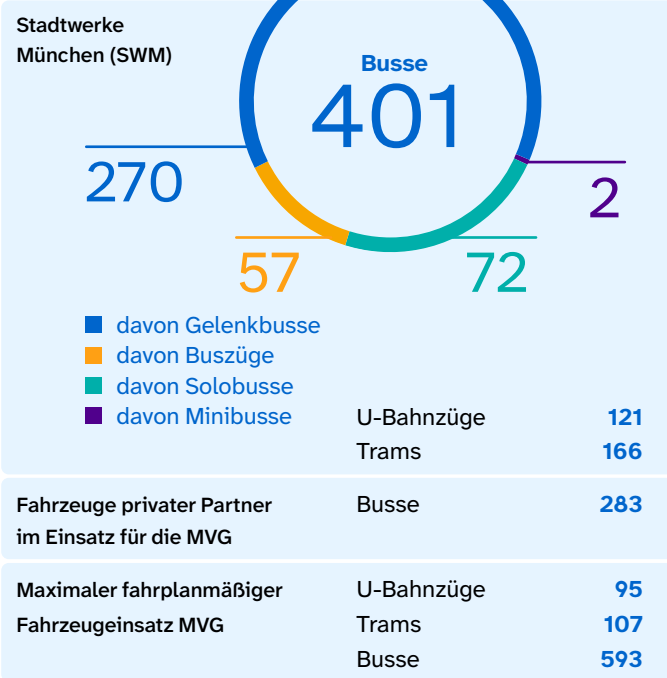
Fahrgäste 2025 in Millionen

2024 zählten wir erstmals wieder so viele Fahrgäste wie vor der Corona-Pandemie. Baustellenbedingt verzeichnete die U-Bahn 2025 einen Rückgang zum Vorjahr.

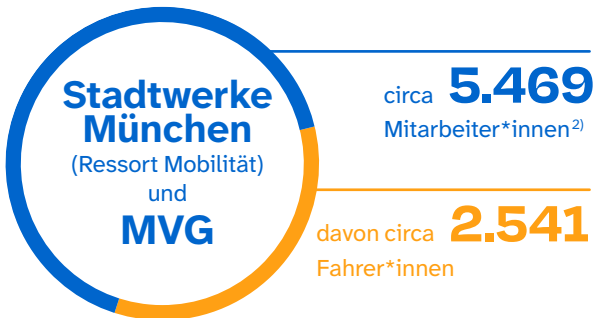


¹⁾ Umsteiger*innen einfach gezählt.

Fahrzeugbestand



Mitarbeiter*innen



²⁾ Die Zahl der Mitarbeiter*innen und Fahrer*innen ergibt sich aus Voll- sowie Teilzeitbeschäftigten in Summe.

Verkehrsnetz

Betriebene Strecken in km	U-Bahn	95
	Tram	83
	Bus	546
Linien	U-Bahn	8
	Tram	11
	Bus	79
Nachtlinien ³⁾	Tram	4
	Bus	15
Bahnhöfe ⁴⁾ Haltestellen	U-Bahn	100
	Tram	173
	Bus	1.086

Verkehrsanlagen

Rolltreppen an U-Bahn- & Tram-Haltestellen	772
Aufzüge	177
Anzeiger mit Live-Abfahrtszeiten an Haltestellen	1.524
Anzeiger mit Live-Abfahrtszeiten in Fahrzeugen	3.709
Notfallsäulen in U-Bahnhöfen	479
davon mit Defibrillatoren ausgestattet	122
Videokameras für Ihre Sicherheit	11.370
davon in den Fahrzeugen	9.326

Sanierung der Infrastruktur

Werte gelten für U-Bahn und Tram im Jahr 2025

Weichen	47 Stück
Stromschiene	16,2 km
Fahrschiene	10,3 km

³⁾ Seit 2025 Nachtverkehr der U-Bahnen (an Wochenenden/Feiertagen)
⁴⁾ Davon sind vier Kreuzungsbahnhöfe doppelt gezählt.

Multimobil unterwegs

Carsharing mit den Kooperationspartnern Sixt, Miles, Free2move und Stattauto

E-Scooter- und E-Bike-Sharing mit den Kooperationspartnern Dott (E-Scooter und E-Bikes) und Voi (E-Scooter und E-Bikes).

Getätigte Buchungen über die MVGO: rund 1 Million

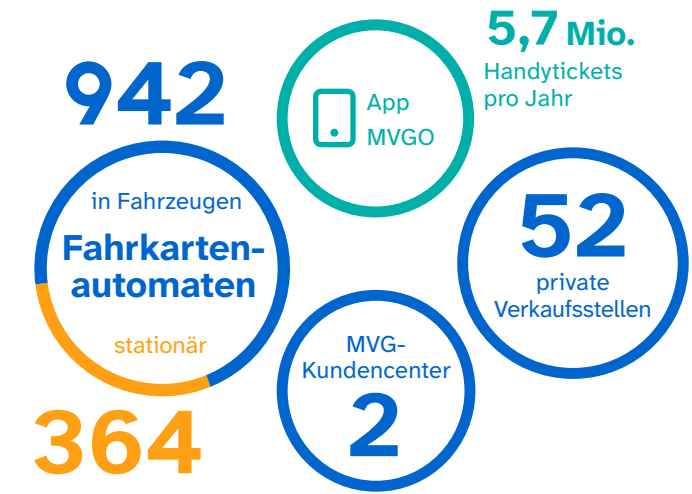
Unsere Tickets

Anzahl der Abonnements:⁵⁾ circa **620.000**

Die beliebtesten Tickets (verkaufte Tickets im Jahr):

- Einzelfahrt (Zone M)** circa **4.350.000**
- Streifenkarte** circa **2.520.000**
- Tageskarte (Single Zone M)** circa **1.022.000**

Hier kann man Tickets kaufen



⁵⁾ Inklusive 365-Euro-Tickets MVV und Deutschlandtickets (circa 540.000).

Service

MVG-Kundencenter Marienplatz und Hauptbahnhof (jeweils im Zwischengeschoss)
 Montag bis Freitag 8–20 Uhr, Samstag 9–16 Uhr

So sind wir erreichbar

MVG-Hotline

Telefon: 0800 344 22 66 00
 kostenfreie Servicenummer rund um die Uhr

MVG-Kundendialog

Münchner Verkehrsgesellschaft (MVG), Kundendialog, 80287 München
 E-Mail: kundendialog@mvg.de
 mvg.de/kontakt

MVG-Fundbüro

Elsenheimerstraße 61, 1. Stock
 80687 München
 mvg.de/fundbuero



Adresse

Emmy-Noether-Straße 2
 80992 München
 Telefon: 089 2191-0

Weitere Zahlen, Daten, Fakten, Infos auf mvg.de

