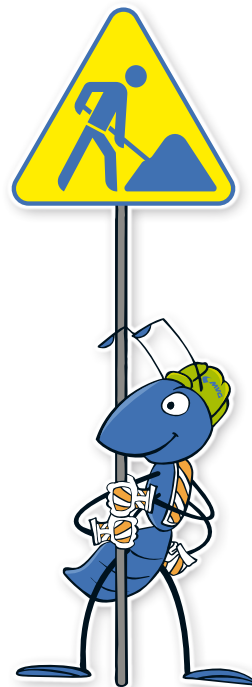


Weitere Bauarbeiten *Further construction works*

Im selben Zeitraum werden weitere Bauarbeiten am Hauptbahnhof ausgeführt. Informationen hierzu finden Sie in den Infovitrienen sowie auf unserer Homepage unter: mvg.de/trambau

During the same period further construction works are carried out around Central Station. Information hereof may be found in the notice showcases as well as on our website: mvg.de/trambau



Haben Sie Fragen? Wir sind gerne für Sie da!

MVG Hotline: 0800 344 22 66 00
gebührenfreie Servicenummer

Herausgeber: Münchner Verkehrsgesellschaft mbH (MVG)
Mobilitätskommunikation und Vertrieb
80287 München
Foto: Wolfgang Wellige
Gestaltung: HOCH 3. München
Druck: SWM Hausdruckerei
Stand: September 2020

mvg.de

In Abhängigkeit vom Baufortschritt können sich einzelne Zeiträume gegebenenfalls geringfügig verschieben.

Depending on the progress of construction, individual periods may shift slightly.

Gleiserneuerung in der Tramwendschleife Moosach Bf.

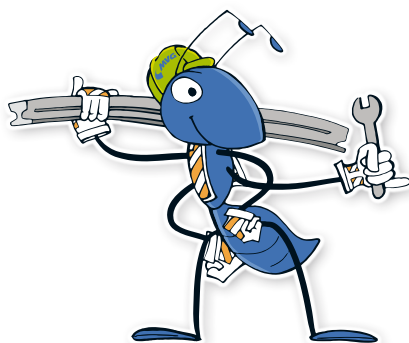
Montag, 5. Oktober mit vsl. Sonntag, 1. November 2020



Tram	20
BUS	X35 51

Von Montag, 5. Oktober mit vsl. Sonntag, 1. November 2020 werden die Gleise der Tramwendschleife Moosach Bf. erneuert. Durch die dafür erforderlichen Straßensperrungen müssen auch die Buslinien X35 und 51 umgeleitet werden. Bitte beachten Sie die Wegweiser im Bereich der Bunzlauer Straße zu den verlegten Haltestellen.

From Monday, 5 October until approx. Sunday, 1 November 2020 the tracks in the tram turning loop at Moosach Bf. will be renewed. Due to the necessary road closures bus routes X35 and 51 have to be diverted as well. Please pay attention to the sign posts around Bunzlauer Straße for the relocated stops.



20

Die Tram 20 fährt auf dem verkürzten Linienweg Stiglmaierplatz – Leonrodplatz – Westfriedhof. Die weitere Strecke bis/ab Moosach Bf. wird durch Ersatzbusse bedient.

Aufgrund der Haltestellenverlegungen in Moosach empfehlen wir Ihnen, an der Pelkovenstraße zwischen dem Ersatzverkehr und der U3 umzusteigen. Ab Moosach Bf. fahren die Ersatzbusse weiter als Linie 51 in Richtung Laim Bf. – Aidenbachstraße.

Tram 20 runs on the shortened route Stiglmaierplatz – Leonrodplatz – Westfriedhof. The further route to/ from Moosach Bf. is served by replacement buses.

Due to the stop relocations in Moosach we recommend to change at Pelkovenstraße between the replacement services and U3. From Moosach Bf. the buses continue as route 51 towards Laim Bf. – Aidenbachstraße.

Bitte beachten Sie: In diesem Plan sind nur von Änderungen betroffene Linien dargestellt.

Please note: Only lines affected by changes are shown in this map.



X35

Die Haltestelle Moosach Bf. ist in den Busbahnhof am Memminger Platz (Ausgang C) verlegt – die Busse fahren dort vor der Haltestelle der Linien 176 ▶ Karlsfelder Straße / 710 ▶ Dachau Bf. ab. Die Haltestelle Bunzlauer Platz kann nicht bedient werden.

The Moosach Bf. stop is relocated to the bus station at Memminger Platz (exit C) – the buses depart there in front of the stop of routes 176 ▶ Karlsfelder Straße / 710 ▶ Dachau Bf. The stop at Bunzlauer Platz cannot be served.

51

Die Haltestelle Moosach Bf. ist an die Einmündung Bauberger-/Großbeerenstraße (Entfernung ca. 400 Meter) verlegt. Die Haltestelle Bunzlauer Platz kann nicht bedient werden. Ab Moosach Bf. fahren die Busse als Ersatzbus 20 zum Westfriedhof weiter.

The Moosach Bf. stop is relocated to Bauberger-/Großbeerenstraße junction (distance ca. 400 metres). The stop at Bunzlauer Platz cannot be served. From Moosach Bf. the buses continue as replacement bus 20 to Westfriedhof.