

## Mit Rat und Tat *With advice and support*

Für Informationen über die Baumaßnahme sowie Verbindungs- und Tarifuskünfte können Sie uns gerne auch am Infostand besuchen. Fahrkarten sind dort nicht erhältlich.

*For information regarding the construction measures as well as journey and tariff information you may visit us at our information stand. Tickets are not available for purchase there.*



### Wir sind an folgenden Tagen für Sie da:

#### Scheidplatz

Mo., 18. September, ca. 07:00 bis 18:00 Uhr  
Mo., 25. September, ca. 07:00 bis 18:00 Uhr

#### Petuelring

Di., 19. September, ca. 07:00 bis 18:00 Uhr  
Mi., 20. September, ca. 07:00 bis 12:00 Uhr

#### Karlsplatz (Stachus), Haltepunkt 3

Mo., 9. Oktober, ca. 07:00 bis 18:00 Uhr  
Di., 10. Oktober, ca. 07:00 bis 18:00 Uhr  
Mi., 11. Oktober, ca. 07:00 bis 12:00 Uhr

### Visit us on the following days:

#### Scheidplatz

Mo., 18 September, approx. 07:00 to 18:00 hrs  
Mo., 25 September, approx. 07:00 to 18:00 hrs

#### Petuelring

Thu., 19 September, approx. 07:00 to 18:00 hrs  
Wed., 20 September, approx. 07:00 to 12:00 hrs

#### Karlsplatz (Stachus), stop 3

Mo., 9 October, approx. 07:00 to 18:00 hrs  
Tue., 10 October, approx. 07:00 to 18:00 hrs  
Wed., 11 October, approx. 07:00 to 12:00 hrs

## Haben Sie Fragen? Wir sind gerne für Sie da!

MVG-Hotline: 0800 344 22 66 00  
gebührenfreie Servicenummer

Herausgeber: Münchner Verkehrsgesellschaft mbH (MVG)  
Mobilitätskommunikation  
80287 München  
Foto: Klaus-Peter Malchow  
Gestaltung: HOCH 3. München  
Druck: Graphis-Druck GmbH  
Stand: September 2023



[mvg.de/trambau](https://www.mvg.de/trambau)

# Umleitungen bzw. Ersatzverkehr (SEV) wegen Bauarbeiten am Scheidplatz und Kurfürstenplatz

Montag, 9. Oktober bis vsl. Samstag, 9. Dezember 2023



Tram	12	27	28	N27
BUS	53	59	N43	N44



## Das Wichtigste im Überblick *The most important details at a glance*

Von Montag, 9. Oktober bis voraussichtlich Samstag, 9. Dezember 2023 werden umfangreiche Gleisbauarbeiten am Scheidplatz, am Kurfürstenplatz sowie entlang der Barer Straße ausgeführt.

Für die Tramlinien 27, 28 und N27 wird ein Ersatzverkehr mit Bussen (SEV) eingerichtet. Die Tram 12 sowie die Buslinien 53, 59, N43 und N44 werden umgeleitet.

Bitte nutzen Sie die Fahrplanauskunft auf [mvg.de](http://mvg.de) oder unsere Apps MVG Fahrinfo München und MVGO, um die für Sie beste Verbindung zu erhalten.

**12**

Die Tram 12 fährt bis vsl. Sonntag, 3. Dezember 2023 auf dem geänderten Linienweg Romanplatz – Leonrodplatz – Petuelring. Der Abschnitt Nordbad – Kurfürstenplatz – Scheidplatz wird mit Ersatzbussen bedient. Zwischen Petuelring und Scheidplatz können Sie auch die U3 nutzen.

Von Montag, 4. Dezember bis vsl. Samstag, 9. Dezember 2023 fährt die Tram 12 auf dem verkürzten Linienweg Romanplatz – Leonrodplatz – Kurfürstenplatz und weiter als Tram 28 zum Sendlinger Tor. Der Abschnitt Kurfürstenplatz – Scheidplatz wird mit Ersatzbussen bedient.

Until approx. Sunday, 3 December 2023 Tram 12 operates on the revised route Romanplatz – Leonrodplatz – Petuelring. The section Nordbad – Kurfürstenplatz – Scheidplatz is served by replacement buses. You may use U3 between Petuelring and Scheidplatz as well.

From Monday, 4 December until approx. Saturday, 9 December 2023 tram 23 operates on the truncated route Romanplatz – Leonrodplatz – Kurfürstenplatz and continues as tram 28 towards Sendlinger Tor. The section Kurfürstenplatz – Scheidplatz is served by replacement buses.

From Monday, 9 October until approx. Saturday, 9 December 2023 extensive track laying works will be carried out at Scheidplatz, at Kurfürstenplatz as well as along Barer Straße.

A replacement bus service (SEV) will be set up for tram lines 27, 28 and N27. Tram 12 as well as bus routes 53, 59, N43 and N44 will be diverted.

Please use the journey planner on [mvg.de](http://mvg.de) or our Apps MVG Fahrinfo München and MVGO to get the best connection for you.

**27 28**

Die Tramlinien 27 und 28 werden bis vsl. Sonntag, 3. Dezember 2023 eingestellt.

Der Abschnitt Petuelring – Nordbad wird von der umgeleiteten Tram 12 übernommen. Der Ersatzbus 27 bedient den Linienweg Scheidplatz – Kurfürstenplatz – Hohenzollernplatz (Süd) – Nordbad – Josephsplatz – Pinakotheken – Karlsplatz (Stachus).

Die Haltestelle Nordendstraße kann von den Ersatzbussen in beiden Richtungen nicht bedient werden.

Ab Montag, 4. Dezember 2023 kann die Tram 27 ihren regulären Linienweg zwischen Sendlinger Tor und Petuelring wieder befahren. Die Tram 28 fährt noch bis vsl. Samstag, 9. Dezember 2023 auf dem verkürzten Linienweg Sendlinger Tor – Pinakotheken – Kurfürstenplatz und weiter als Tram 12 zum Romanplatz.

Tram lines 27 and 28 are suspended until approx. Sunday, 3 December 2023.

The section Petuelring – Nordbad is taken over diverted tram 12. Replacement bus 27 runs Scheidplatz – Kurfürstenplatz – Hohenzollernplatz (Süd) – Nordbad – Josephsplatz – Pinakotheken – Karlsplatz (Stachus).

The stop at Nordendstraße cannot be served in both directions by the replacement buses.

From Monday, 4 December 2023 tram 27 operates on its regular route between Sendlinger Tor and Petuelring. Tram 28 runs until approx. Saturday, 9 December 2023 on the truncated route Sendlinger Tor – Pinakotheken – Kurfürstenplatz and continues as tram 12 towards Romanplatz.

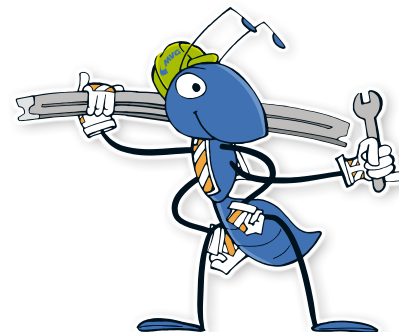
**N27**

Die Nachtlinie N27 fährt im regulären Takt bis vsl. Sonntag, 3. Dezember 2023 nur zwischen Großhesseloher Brücke und Karlsplatz (Stachus).

Im Nordabschnitt fährt in dieser Zeit der Ersatzbus N27 auf dem Linienweg Karlsplatz (Stachus) – Schellingstraße – Josephsplatz – Nordbad – Petuelring. Die Haltestellen Nordendstraße, Elisabethplatz, Kurfürstenplatz und Hohenzollernplatz können leider nicht bedient werden.

Nightline N27 operates only between Großhesseloher Brücke and Karlsplatz (Stachus) at regular intervals until approx. Sunday, 3 December 2023.

In the northern section, the replacement bus N27 runs on the route Karlsplatz (Stachus) – Schellingstraße – Josephsplatz – Nordbad – Petuelring during this time. The stops at Nordendstraße, Elisabethplatz, Kurfürstenplatz and Hohenzollernplatz cannot be served.



**53 59 N43 N44**

Die Buslinien 53 ▶ Aidenbachstraße, 59 ▶ Ackermannbogen und N44 werden bis vsl. Sonntag, 3. Dezember 2023 zwischen Friedrichstraße und Hohenzollernplatz umgeleitet. Die Haltestelle Kurfürstenplatz entfällt, ersatzweise wird die Haltestelle Elisabethplatz westlich der Einmündung Kurfürstenstraße/Franz-Joseph-Straße bedient.

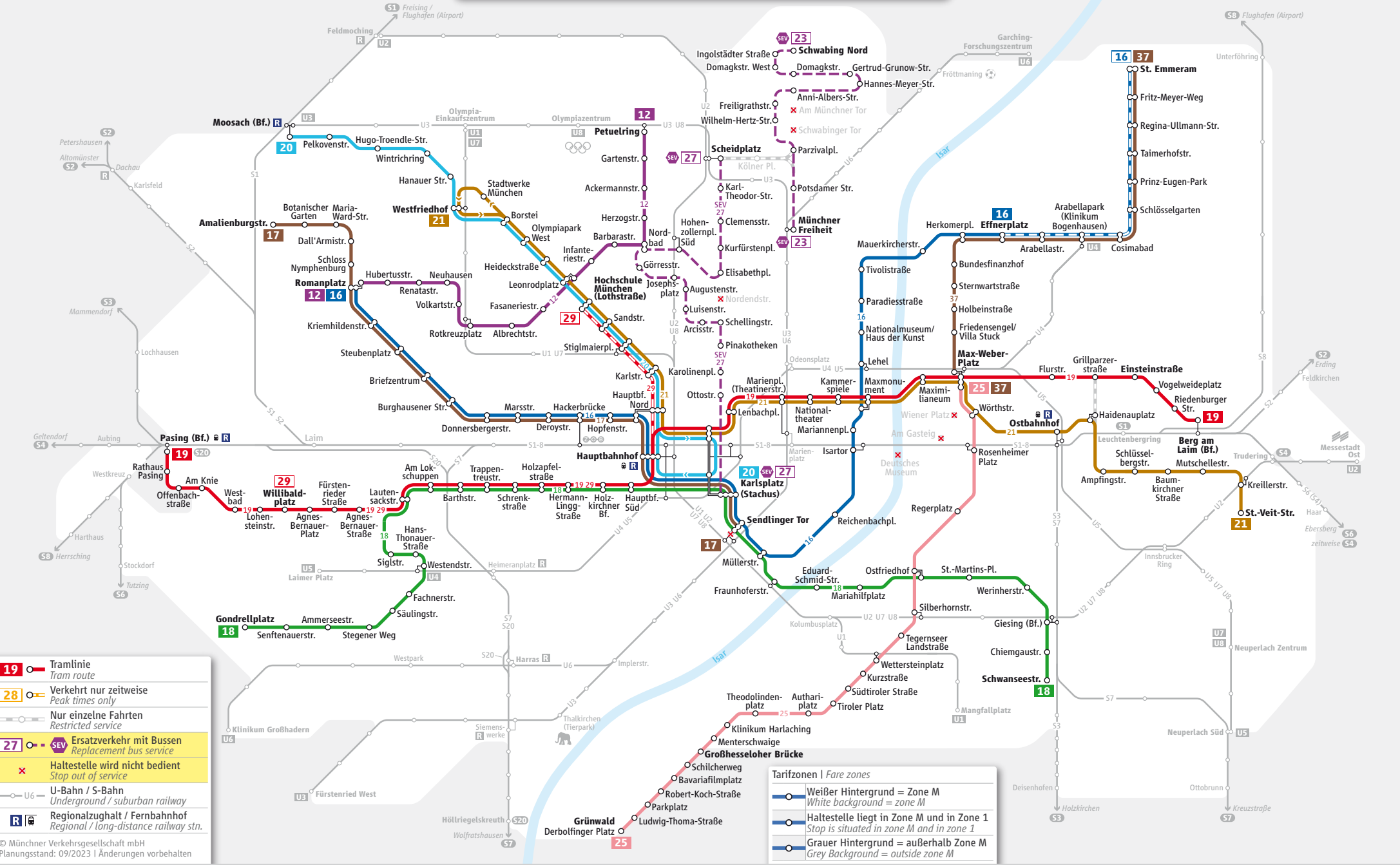
In Fahrtrichtung Münchner Freiheit ist die Haltestelle Kurfürstenplatz vor das Eiscafé Venezia (Kurfürstenplatz 6–8) verlegt.

Bus routes 53 ▶ Aidenbachstraße, 59 ▶ Ackermannbogen and N44 are diverted between Friedrichstraße and Hohenzollernplatz until approx. Sunday, 3 December 2023. The stop at Kurfürstenplatz is suspended, as a replacement the stop Elisabethplatz west of Kurfürstenstraße/Franz-Joseph-Straße junction is served.

Towards Münchner Freiheit the stop at Kurfürstenplatz is relocated in front of the ice-cream café Venezia (Kurfürstenplatz 6–8).



 Informationen und Auskünfte erhalten Sie rund um die Uhr unter der MVG-Hotline 0800 344 22 66 00 gebührenfreie Servicenummer



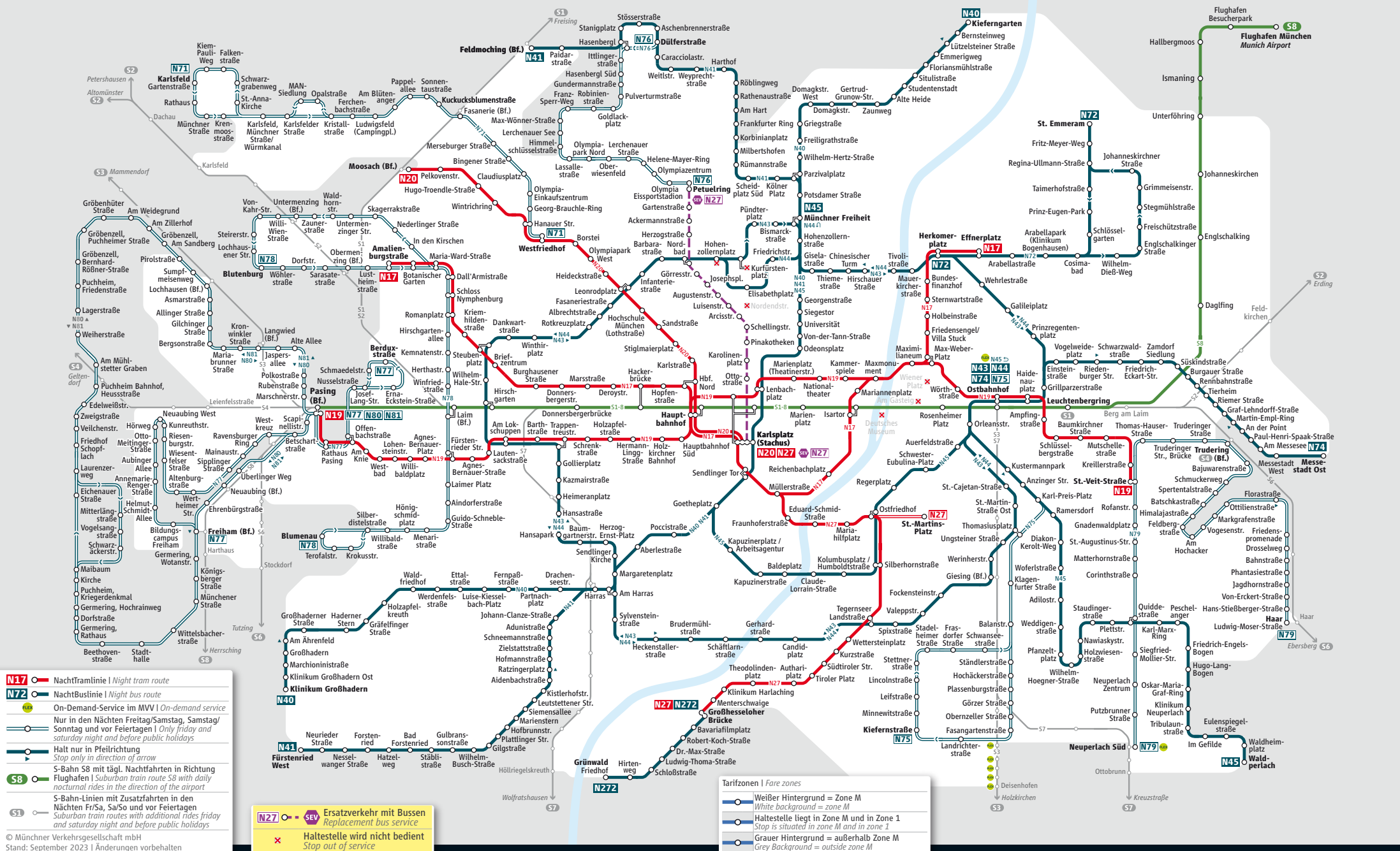
- 19** Tramlinie  
Tram route
- 28** Verkehrt nur zeitweise  
Peak times only
- Nur einzelne Fahrten  
Restricted service
- 27** - SEV Ersatzverkehr mit Bussen  
Replacement bus service
- × Haltestelle wird nicht bedient  
Stop out of service
- U6 U-Bahn / S-Bahn  
Underground / suburban railway
- R Regionalzug / Fernbahnhof  
Regional / long-distance railway stn.

- Tarifzonen | Fare zones**
- Weißer Hintergrund = Zone M  
White background = zone M
  - Haltestelle liegt in Zone M und in Zone 1  
Stop is situated in zone M and in zone 1
  - Grauer Hintergrund = außerhalb Zone M  
Grey Background = outside zone M





# Münchner Nachtlinien Munich Nightlines



- N17** — NachtTramlinie | Night tram route
- N72** — NachtBuslinie | Night bus route
- On-Demand-Service im MVV | On-demand service
- Nur in den Nächten Freitag/Samstag, Samstag/Sonntag und vor Feiertagen | Only Friday and Saturday night and before public holidays
- Halt nur in Pfeilrichtung | Stop only in direction of arrow
- S8** — S-Bahn S8 mit tägl. Nachtfahrten in Richtung Flughafen | Suburban train route S8 with daily nocturnal rides in the direction of the airport
- S-Bahn-Linien mit Zusatzfahrten in den Nächten Fr/Sa, Sa/So und vor Feiertagen
- S1** — Suburban train routes with additional rides Friday and Saturday night and before public holidays

**N27** **SEV** Ersatzverkehr mit Bussen  
Replacement bus service

× Haltestelle wird nicht bedient  
Stop out of service

**Tarifzonen | Fare zones**

— Weißer Hintergrund = Zone M	White background = zone M
— Haltestelle liegt in Zone M und in Zone 1	Stop is situated in zone M and in zone 1
— Grauer Hintergrund = außerhalb Zone M	Grey Background = outside zone M