

**Das ideale Ticket
für Schulausflüge**

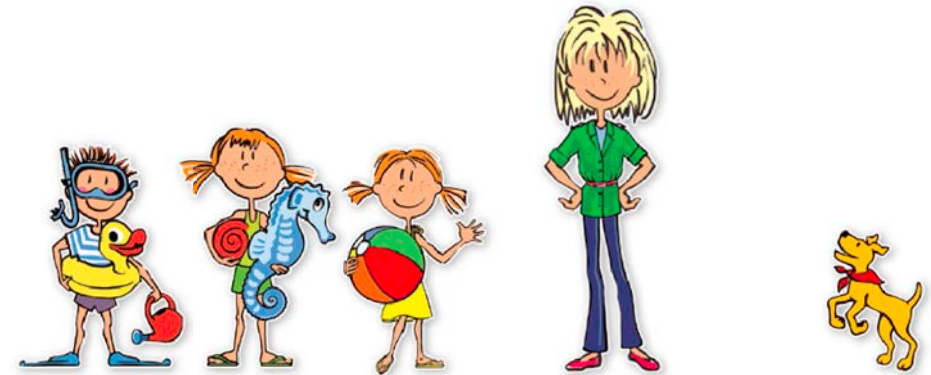


Zusammen gemeinsam unterwegs

Die Gruppen-Tageskarte für bis zu 30 Personen –
online kaufen und einfach einsteigen!

Die Gruppen-Tageskarte als PrintTicket: Das ideale Ticket für Schulausflüge, Vereinsfahrten oder Gruppenfahrten im MVV-Raum

Machen Sie sich keine Gedanken mehr über das richtige Ticket für Ihren Schulausflug.
Mit der neuen Gruppen-Tageskarte als PrintTicket fahren Sie richtig, und sie ist ganz einfach
online zum Selberausdrucken erhältlich!



FAQ

Was genau ist die Gruppen-Tageskarte als PrintTicket eigentlich?

- Sie ist ein Ticket zum Selberausdrucken für wahlweise 5, 10, 15, 20, 25 oder max. 30 Personen, wobei zwei Kinder zwischen 6 und 14 Jahren als eine Person zählen.
- Dies bedeutet, dass mit einem Ticket maximal 58 Kinder + 1 Erwachsener fahren können.
- **Wichtiger Hinweis:** Bei Schulausflügen bis einschließlich der 9. Klasse gelten alle Schüler als Kinder.

- Sie ist für verschiedene Geltungsbereiche – MVV-Innenraum, -Außenraum, für den XXL-Bereich oder für das MVV-Gesamtnetz – erhältlich.

Wo ist das PrintTicket erhältlich?

- Online auf www.mvg.de/grossgruppen – einfach die »Gruppen-Tageskarte für Großgruppen« auswählen, registrieren und bequem per SEPA-Lastschrift über das Bankkonto oder mit Kreditkarte (Visa, MasterCard, AmEx) bezahlen.

Wie kann man sich einloggen?

- Wenn Sie sich auf www.mvg.de/kundenportal.de registriert haben, müssen Sie zum Ticketkauf nur Ihre E-Mail-Adresse und Ihr Passwort eingeben.
- Wenn Sie bereits ein MVG Konto haben (IsarCardAbo oder Handy-Ticket), können Sie diese Daten zum Login nutzen.

Kann man die Gruppen-Tageskarte auch für Dritte kaufen?

Ja. Wer auf www.mvg.de/kundenportal.de registriert ist, kann bei jedem Ticketkauf den Namen der Person (Ticketinhaber) angeben, die das Ticket gemeinsam mit der Gruppe nutzen möchte.

Wie bekomme ich eine Quittung, z. B. für die Steuererklärung?

Das Gruppen-Tageskarten-PrintTicket ist der Nachweis – darauf ist die Mehrwertsteuer ausgewiesen. Alle gekauften PrintTickets stehen im MVG Kundenportal nochmals zum Download und Ausdrucken zur Verfügung.

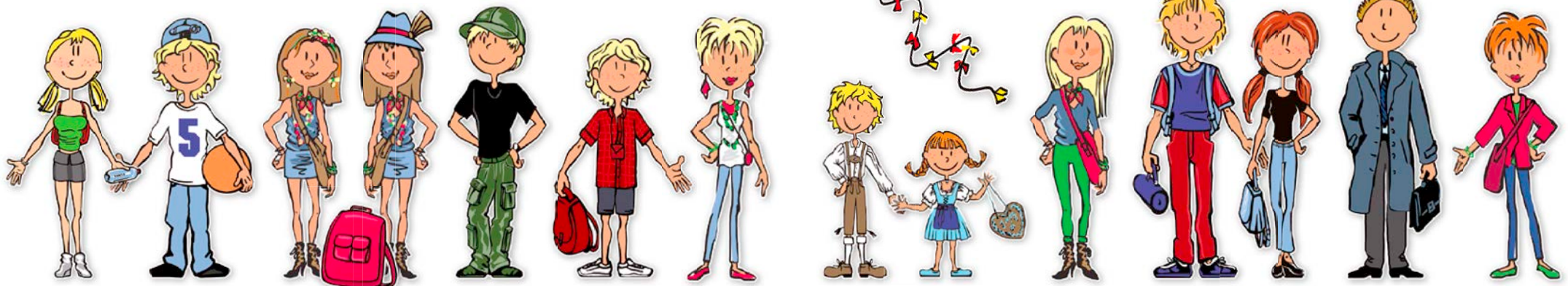
Wie lang ist das Ticket gültig?

1 Tag bis 6 Uhr früh des Folgetages.

Was passiert bei der Fahrausweis-Kontrolle?

Das Gruppen-Tageskarten-PrintTicket ist personengebunden. Der Ticketinhaber muss bei einer Kontrolle seinen Ausweis zusammen mit dem PrintTicket vorzeigen.

Hinweis: Gruppe und Ticketinhaber müssen immer zusammenbleiben. Sonst hat die Gruppe keinen gültigen Fahrausweis.



Und mit der App einfach den richtigen Weg finden!



MVG Fahrinfo München

Die starke App für München!

- Live-Abfahrtszeiten
- Standortbestimmung
- Routenplanung
- Zielfavoriten

Haben Sie Fragen? Wir sind gerne für Sie da!



MVG Hotline: 0800 344 22 66 00

Mo. bis Fr. 8 – 20 Uhr, gebührenfreie Servicenummer

Herausgeber: Münchner Verkehrsgesellschaft mbH (MVG)
Marketing
80287 München

Illustrationen: HOCH 3 - München

Titelfoto: drubig-photo

Gestaltung: HOCH 3 - München

Druck: SWM Hausdruckerei

Stand: August 2015

Artikelnummer: 120005

